

MP3 GO

Manual de instruções

Prefácio

Obrigado por ter escolhido o nosso produto.

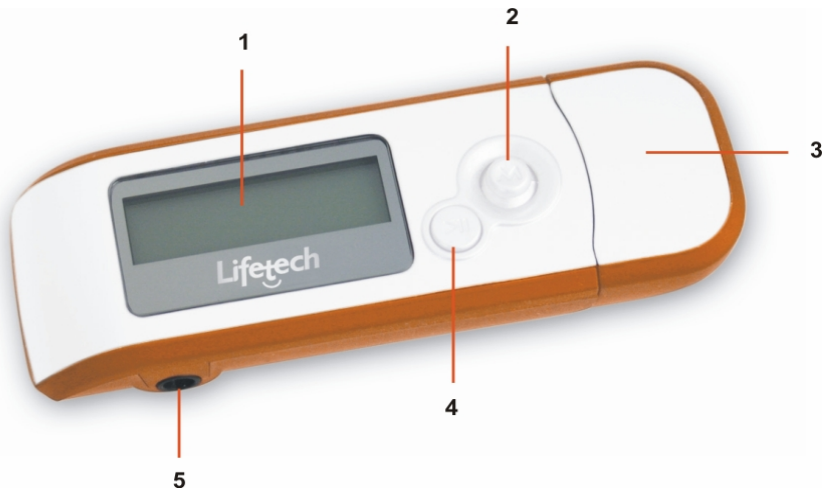
Para que possa usufruir do MP3 GO na sua totalidade o mais comodamente possível, por favor, leia atentamente toda a informação que se encontra neste manual.

Nós tomamos em consideração que você leu este manual cuidadosamente e aceitou os seus termos antes de utilizar este produto.

Caso tenha algum problema no uso deste produto contacte-nos através da nossa linha de apoio ao cliente 800 202 204. Obrigado pela sua cooperação!

Configuração básica do produto

- 1- Visor
- 2- Botão MODE
- 3- Porta USB
- 4- Botão “ || ► ” : Ligar, desligar, PLAY, PAUSE.
- 5- Entrada áudio



Índice

I. Avisos

II. Funcionamento

1. Ligar ao PC
2. Armazenamento de dados e carregamento de músicas
3. Ligar e desligar o MP3
4. Ouvir música
5. Indicar o nível de bateria

III. Utilização

1. Introdução do formato e dos botões
2. Indicação do estado PLAY
3. Trancar os botões
4. O botão para avançar e regredir
5. Ajustar o volume
6. O botão de repetição e de gravação
7. Apagar os ficheiros de MP3

IV. Ligar ao PC e utilizar a função Flash Disk

1. A transmissão através de USB e carregamento de ficheiros de MP3
2. Instalar no Windows 98
3. Desconectar a ligação USB
4. Formatar o MP3

V. Especificações técnicas

VI Acessórios

VII. Verificação de problemas normais

I. Avisos

1. Para sua segurança, não utilize o leitor de MP3 perto de líquidos;
2. Não utilize o leitor de MP3 num ambiente excessivamente quente, frio, com pó e húmido;
3. Não desmonte ou repare o produto, porque afectará a garantia de

qualidade. Este leitor de MP3 não contém partes serviçais para o utilizador, por favor contacte profissionais se necessário;

4. A sua audição será permanentemente danificada se tiver frequentemente o volume dos seus auscultadores muito alto. Portanto é sugerido que ajuste o volume para um nível aceitável. Pare de ouvir o leitor caso sinta um zunir nos ouvidos.
5. Descarregue a bateria se não pretender utilizar o leitor durante um longo período de tempo para prevenir que seja danificado pelo derrame e corrosão da bateria.
6. Não deixe cair o leitor no chão pois pode riscar a sua superfície.

II. Funcionamento

1.Ligar ao PC

Ligue o seu PC e insira o leitor na porta USB do computador. Neste caso, o seu leitor pode ser carregado através da porta USB (a indicação USB aparecerá no ecrã LCD depois do leitor estar ligado ao PC).

2.Armazenamento de dados e carregamento de músicas



O seu leitor será ligado ao PC através da porta USB. Pode ser usado como flash disk (a indicação USB aparecerá no ecrã LCD depois do leitor estar ligado ao PC). Depois do computador indicar que a transmissão foi concluída deve parar o aparelho USB premindo o ícone “Desligar ou Ejectar Hardware” na barra de tarefas localizada no canto inferior direito da imagem. Desta forma é possível copiar a música desejada para o leitor sem recorrer a outro programas.

3.Ligar/Desligar o leitor

Carregue no botão PLAY/Pause durante 2 segundos para ligar o leitor. “Hello” irá aparecer no ecrã LCD. Dois segundos depois “88888” , representa a música ouvida a última vez e todos os ficheiros de música irão aparecer. Agora o leitor está no modo MP3. Se não efectuar nenhuma operação no modo STOP dentro de um minuto o leitor desligar-se-á automaticamente e aparecerá a indicação Off.

4.Reproduzir música

No modo PLAY, pressione o botão MODE para escolher o modo equalizador. Pode escolher cinco modos de equalização: Normal, Pop, Rock, Jazz e Clássica. Pressione durante uns segundos o botão MODE para escolher um dos cinco modos de equalização. São fornecidos três modos de reprodução circulares: Reproduzir por ordem, reproduzir uma música e reproduzir todas as músicas circularmente. Pressione prolongadamente o botão MODE e escolher um dos três modos de reprodução. No modo de reprodução pressione a tecla Vol+/Vol- para ajustar o volume. Pressione o botão MODE para a esquerda para ouvir a música anterior e para a direita para ouvir a música seguinte. Para obter a função Repetição prima o botão A-B.

5.Indicação do nível de bateria

É necessária uma pilha AAA que dura cerca de oito horas. A duração da bateria pode variar devido a diferentes condições, dos fabricantes e das datas dos fabricantes. Por favor substitua a bateria se um dos seguintes problemas surgir:

- O ícone (imagem de uma pilha) piscar.
- Quando qualquer botão é pressionado e nada acontece.

Coloque a bateria nova uns minutos depois de ter retirado a velha.

III. Utilização

1. Indicação do estado PLAY

Enquanto uma música está a ser reproduzida, o número da música, todos os ficheiros de música, o tempo da reprodução, o estado da reprodução, a repetição A-B, o tipo da música reproduzida (WMA ou MP3), o nível da bateria, o modo da reprodução circular (reproduzir por ordem, reproduzir uma música e reproduzir todas as músicas circularmente), o estado da reprodução (PLAY ou STOP) serão expostos no ecrã tal como se segue:



3.O botão FWD/VER

Pressione o botão MODE, para seleccionar a esquerda para a música anterior. Deste modo pode escolher a música desejada.

4.Ajustar o volume

No modo de reprodução, pressione o botão MODE para cima ou para baixo. O volume irá aumentar ou diminuir respectivamente.

5.O botão de repetição

No modo de reprodução, pressione o botão MODE, pode usar a função de repetição A-B.

- (1) No modo de reprodução, pressione o botão MODE para preparar o ponto de partida A.
- (2) Pressione outra vez o botão MODE para preparar o fim do ponto B quando ouvir o fim do ponto seguinte do parágrafo repetido. Neste momento, o parágrafo A-B será reproduzido repetidamente.
- (3) Pressione o botão MODE outra vez para cancelar a repetição quando o parágrafo A-B é reproduzido circularmente.
- (4) No modo STOP, se quiser reproduzir uma música ou uma gravação, pode usar a repetição do botão MODE.

6.Gravação

No modo STOP, pressione durante uns segundos o botão MODE para escolher MP3 e VOL. Pressione o botão PLAY para reproduzir ficheiros guardados no modo VOL. Pressione o botão MODE para soltar e escolher REC e VOL. Pressione o botão PLAY para parar de gravar.

7.Apagar ficheiros MP3

Quando quiser apagar ficheiros e dados do leitor, pode ligar o leitor ao PC e apagá-los.

8.Modos de FM Rádio

8.1 Escolher o MODO FM

Pressione o botão MODE e escolha “FM”. Ao entrar no modo FM pela primeira vez, o reproduzidor procura emissoras de rádio automaticamente.

8.2 Seleccionar emissoras

Continuando no MODO FM, pressione “|| ▶” para ficar em modo de procura. Prima o botão MODE para a direita e / ou esquerda para escolher a frequência desejada. Se pressionar uma só vez para a direita a

frequência aumenta. Se o mantiver nessa posição a frequência aumentará rapidamente e só irá para quando encontrar uma emissora. Se pressionar uma só vez o botão MODE para a esquerda a frequência diminuirá. Se o mantiver nessa posição a frequência diminuirá rapidamente e só irá para quando encontrar uma emissora.

8.3 Guardar emissoras

No modo de procura pressione “|| ▶” para conseguir guardar as emissoras. Prima o botão MODE para seleccionar a frequência da emissora pretendida e prima “|| ▶” para guardar a emissora e voltar ao modo de gravação.

Aviso: Se o MP3 se desliga de forma incorrecta a informação não fica gravada. A informação só ficará guardada, unicamente, se desligar o MP3 pressionando o botão “|| ▶”.

8.4 Mudar de emissoras

No modo de gravação pressione o botão MODE para a direita ou para a esquerda para poder mudar de estação de rádio.

8.5 Mudar de áudio a mono

Se uma emissora de rádio produz ruídos prima o botão MODE para reduzir os reduzir. Para voltar ao modo stereo pressione o botão MODE de novo.

8.6 Gravar o nome da rádio

No modo FM prima o botão “|| ►” de forma contínua até ficar em modo de gravação. Para sair deste modo pressione o botão MODE. Os arquivos dos nomes das rádios serão FXXX.WAV e estes serão guardados nas na pasta “/FM”.

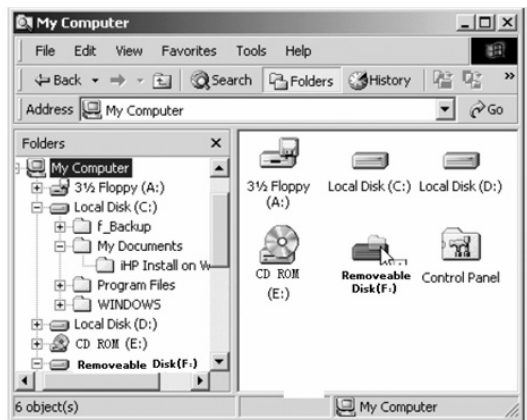
8.7 Sair

Pressione o botão MODE de forma continua.

IV. Ligar ao PC e realizar a função Flash Disk

1. Transmissões USB e carregamento de ficheiros MP3

- 1.1 No sistema operativo do Windows ME, 2000, XP e 2003 não precisa de instalar qualquer programa para ligar o leitor de MP3 ao PC. Depois de ligar o leitor á porta USB o ícone “Disco Amovível” será exposto no Explorador do Windows como é demonstrado a seguir. Neste momento, o leitor pode ser usado como uma disquete comum.

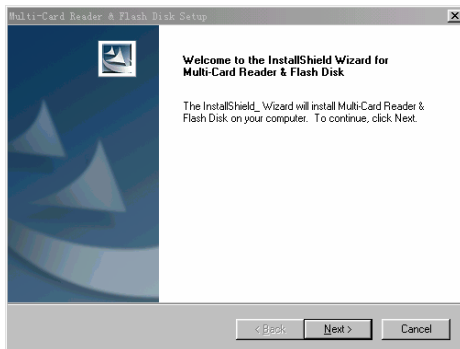


1.2 Se ligar o leitor MP3 ao sistema operativo do Windows 98/SE pela primeira vez tem de instalar o programa drive.

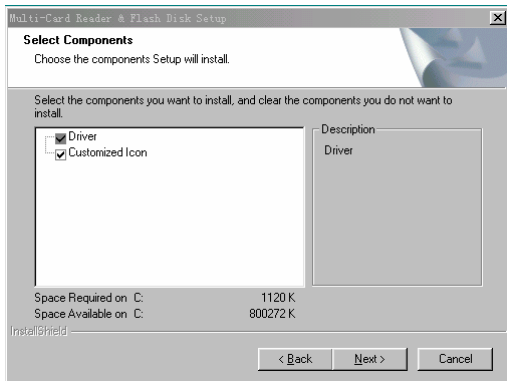
2. Instalar o programa drive no Windows 98

No sistema operativo do Windows Me/2000/XP e Mac OS 9.X não necessita de instalar qualquer drive no PC para ligar o leitor MP3. No entanto se ligar o leitor MP3 ao Windows 98/SE pela primeira vez tem de instalar uma drive. Siga os passos seguintes tal como é demonstrado:

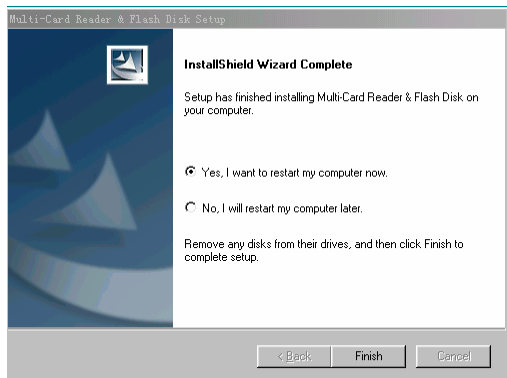
- (1) Insira o disco do programa drive que vem junto com o leitor de MP3 no CD-Rom;
- (2) Use o botão direito para arrancar o disco do programa drive e ler o ficheiro "Driver letter and path\driver\SETUP.EXE". Aparecerá a imagem seguinte:
- (3) Clique "Seguinte", aparecerá a imagem seguinte:



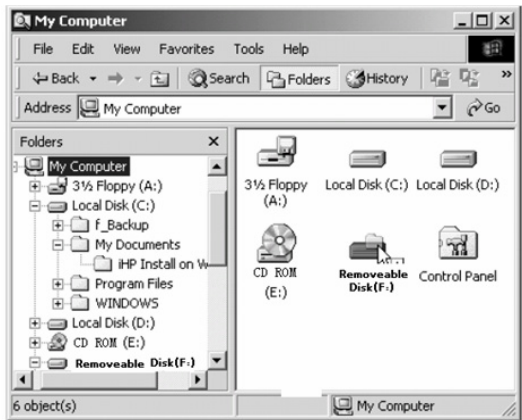
- (4) Clique “Seguinte”, aparecerá a imagem seguinte:



(5) Clique “Concluir” para concluir a instalação. Reinicie o seu PC e insira o leitor na porta USB. Neste momento, o leitor pode ser usado como um disco comum.



- (6) Se quiser desinstalar a drive do sistema operativo do Windows 98 pode escolher “Start->Program->Multi-card Reader & flash disk”.



3. Desconectar a ligação USB

Siga os passos seguintes para desconectar o leitor de MP3 do PC depois de ter acabado de copiar os dados:

- (1) O sistema operativo do Windows 2000/ME/XP para desconectar com segurança a ligação USB clique no ícone “Remove Hardware com segurança” na barra de ferramentas que se situa no canto direito inferior do ecrã e remova-o com segurança.



- (2) No sistema operativo do Windows 98/SE remova o leitor directamente da porta USB quando a luz LED parar de piscar.

4. Formatar o leitor de MP3

Os ficheiros deste leitor têm o formato FAT. Se quiser formatar o leitor, clique no botão direito e escolha “Formato”. O ficheiro que escolheu tem o formato FAT.

VI. Especificações técnicas

Itens	Parâmetros
Formato da música	MPEG 1 Layer 3
Valor do Bit	56Kbps~256Kbps
Alcance da frequência	20Hz~20KHz
Sinal- valor do som	$\geq 86\text{DB}$
Separador do canal	$\geq 85\text{DB}$ (1KHZ referência do sinal)
Resposta da frequência	$\leq 3\text{DB}$ (20HZ~20KHz)
Produção dos auscultadores	L4mW, R4mW
Modo do equalizador	Classic, Jazz, Rock
Disposição	LCD
Interface	Compatível com USB1.1 e 2.0
Armazenamento de dados	Flash
Produção da corrente	$\leq 150\text{mA}$
Corrente desligada	$\leq 15\mu\text{A}$
Bateria	Uma pilha AAA 7 bateria
Tempo de reprodução	Cerca de 7 horas
Formato dos ficheiros	FAT

VI. Acessórios

- 1 Cabo para transferência de dados (USB);
- Software de instalação;
- Manual do utilizador;
- 1 Cabo de extensão USB;
- Auriculares

VII. Verificação de problemas normais

1. Não ouve algumas músicas.

MP3 é referente ao formato 3 dos MPEG1, MPEG2, MPEG2.5. Apesar de algumas canções de formato 2 de MPEG1 conterem o sufixo .mp3 não são canções standard em MP3 e o aparelho não as lê. De qualquer forma, estas canções podem ser convertidas a MP3 utilizando uma ferramenta de áudio disponível na Internet.

2. A capacidade de memória que aparece no sistema operativo é diferente da especificada.

Esta situação pode ocorrer já que o software interno do reprodutor de MP3 ocupa uma parte da memória sendo os sistemas de medição diferentes.

3. Formato WAV suportado

O reprodutor só suporta arquivos WAV de formato IMA ADPC. Se desejar guardar arquivos WAV de outro formato coloque-os numa pasta à parte. Não coloque arquivos WAV de formato diferente ao que este reprodutor tem, seja no directório principal ou na pasta de voz do disco portátil. Desta forma o MP3 pode para de reproduzir as músicas.